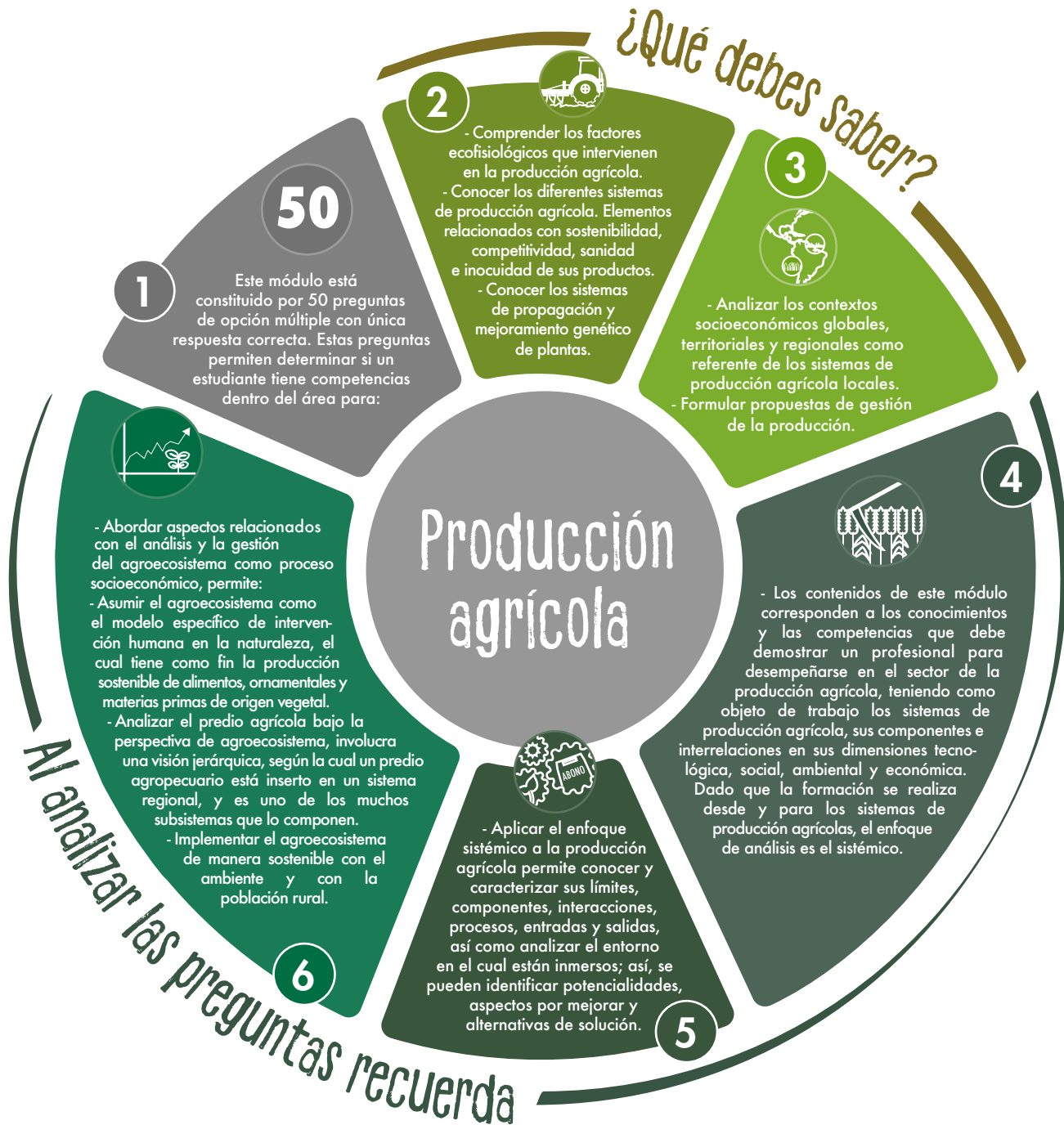


¿Qué debes saber?



¿Qué evalúa el módulo?

Este módulo evalúa la competencia para abordar aspectos relacionados con el análisis y la gestión del agroecosistema como proceso socioeconómico, considerado como el modelo específico de intervención humana en la naturaleza con fines de producción sostenible de alimentos, ornamentales y materias primas de origen vegetal.